



## 『令和6年度 新年度を迎えて』

校長 榎本龍治

皆さまこんにちは。初めまして。佐藤校長先生に代わり、4月から着任いたしました榎本龍治と申します。昭和52年に埼玉県立和光養護学校として開校し、48年目を迎えた伝統ある特別支援学校の良き伝統を継承し、児童生徒の皆さんの安全を第一に教育に取り組んで参ります。保護者の皆さまの温かいご支援とご協力をお願い申し上げます。

令和6年度が始まりました。今年は春先まで寒さが残り、4月の初めに桜の見ごろを迎えることができました。校内では児童生徒を迎えるための準備を着々と進めてきました。

毎年、新しい名簿が準備されるたびに、私はある歌を思い出します。古い歌なのでご存じの方は少ないでしょうか。「今日も子どもたちは 小さな手をひろげて 光とそよ風と 友だちを呼んでる だれかがどこかで答えてる その子の名前を叫ぶ 名前 それは 燃える いのち ひとつの地球に ひとりずつひとつ Every child has a beautiful name A beautiful name a beautiful name 呼びかけよう名前を すばらしい名前を ……」。ゴダイゴというロックバンドの歌ですが、よっぽど気に入っていたようです。何かあるたびに口ずさんでいました。一人一人が大切にされている感じがして、幼い私の心に響いたのでしょう。校長として、この歌のように、私も一人一人を大切にしていきたいと思えます。

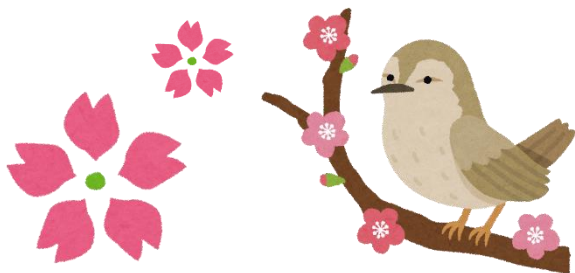
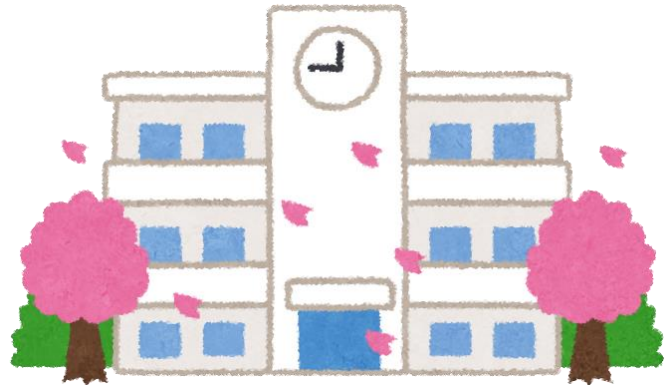
さて、新年度、教職員の異動がありました。管理職を含め、23名の教職員の方が本校から異動されました。皆素晴らしい先生方であり、本校にとって大切な存在でした。

一方、新たに着任された教職員の方は27名です。着任された先生方は子どもたちのために全力で指導に当たろうと、強い意志を持っていることと思います。一日も早く本校の教育活動を理解し、子どもたちのために大いに力を発揮していただきたいと願っています。

それでは皆さま、今年度も「わことく」をよろしくお願いいたします。



令和6年度4月行事計画			
日	曜	行事	SB
1	月	春季休業日	
2	火		
3	水		
4	木		
5	金		
6	土		
7	日	↓	
8	月	始業式 11:30下校 入学式 高等部 13:30 中学部 14:30	11:30
9	火	11:30下校 入学式 小学部 13:30	11:30
10	水	給食開始 小1 スクールバス説明会 小1 11:30下校(4/18まで)	15:00
11	木	発育測定①(小高)	15:00
12	金	発育測定②(高)	15:00
13	土		
14	日		
15	月	発育測定③(中)	15:00
16	火	発育測定④(小低)	15:00
17	水	聴力検査(小1・2・3・5) 高等部新入生歓迎会	15:00
18	木	聴力検査(中1・3、高1・3)	15:00
19	金	小1 給食開始 尿検査1次①	15:00
20	土		
21	日		
22	月	内科健診①(高) 13:10~ 尿検査1次② 小低ブロック集会	15:00
23	火	視力検査①(小低) 9:40~ 中学部集会	15:00
24	水	視力検査②(中) 9:40~ 就学に係る学校説明会 医ケア巡回相談	15:00
25	木	全校保護者会 前期医ケア保護者会(PM) 小高ブロック集会 視力検査③(高) 9:40~	15:00
26	金	埼玉県学力・学習状況調査 視力検査④(小高) 9:40~	15:00
27	土		
28	日		
29	月	昭和の日	
30	火		15:00



4月末日をもちまして、落とし物を処分いたしますので、心当たりのある方はご確認をお願いいたします。

