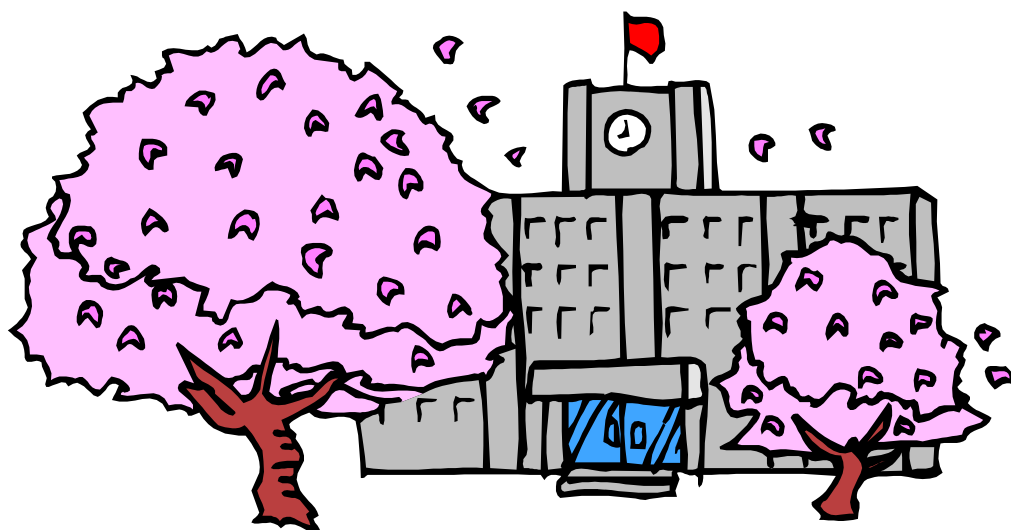


埼玉県立和光特別支援学校

高等部

入学説明会資料



令和5年2月24日(金)

令和5年度 入学説明会 高等部資料

1 学部目標

- ・これまでの経験を生かし、豊かな自己表現の確立を目指す。(表現力)
- ・自己実現のため、卒業後の社会生活を豊かに送る力を身につける。(自立・自己決定)
- ・基礎的な学力をもとに、自ら学び、自ら考え、実践する力を身につける。(学習)
- ・集団や社会の一員として、多様な他者と適切にかかわる力を身につける。(仲間意識・社会性)

2 生徒数 (令和4年度)

- 1年 11名 (訪問1名を含む)
 2年 10名
 3年 9名

3 生活グループ

- 高1組 (一般学級 類型Ⅰ・Ⅱ)
 高4組 (重複学級 類型Ⅲ)
 1-2、2-2、3-2、3-3 (重複学級 類型Ⅳ)

4 教育課程等について

(1) 教育課程に関して

生徒の実態・課題に応じて類型ごとの教育課程で授業を行っています。

また、生徒の課題に合わせて、学部全体で縦割りの学習グループを編成し行う授業もあります。

(2) 日課表例

○高等部 1年 類型Ⅰ・Ⅱ

高等部1年 類型Ⅰ 日課表(例)

	月	火	水	木	金	
8:55	登校	移動				
9:00	1	自立活動				
9:25		休憩				
9:30	2	化学基礎	論理・表現Ⅰ	現代の国語	地理総合	地理総合
10:20		休憩				
10:25	3	英語コミュニケーションⅠ	自立活動	化学基礎	自立活動	家庭基礎
11:15		休憩				
11:20	4	総合的な探究の時間	英語コミュニケーションⅠ	数学Ⅰ	英語コミュニケーションⅠ	家庭基礎
12:10		給食				
12:25	5	自立活動				
12:50		休憩				
12:55	6	数学Ⅰ	言語文化	体育	数学Ⅰ	言語文化
13:45		休憩				
13:50	7	論理・表現Ⅰ	情報Ⅰ	体育	LHR	現代の国語
14:40		休憩				
14:45	8	SHR				
14:55		移動				
15:00	下校	移動				

高等部1年 類型Ⅱ 日課表(例)

	月	火	水	木	金	
8:55	登校	移動				
9:00	1	自立活動				
9:25		休憩				
9:30	2	英語コミュニケーションⅠ	科学と人間生活	数学Ⅰ	現代の国語	自立活動
10:20		休憩				
10:25	3	数学Ⅰ	数学Ⅰ	現代の国語	地理総合	家庭基礎
11:15		休憩				
11:20	4	総合的な探究の時間	自立活動	英語コミュニケーションⅠ	自立活動	家庭基礎
12:10		給食				
12:25	5	自立活動				
12:50		休憩				
12:55	6	自立活動	地理総合	体育	科学と人間生活	現代の国語
13:45		休憩				
13:50	7	自立活動	情報Ⅰ	体育	LHR	英語コミュニケーションⅠ
14:40		休憩				
14:45	8	SHR				
14:55		移動				
15:00	下校	移動				

○高等部1・2・3年 類型Ⅲ(1) (令和4年度)

(1)		月	火	水	木	金
8:55	登校	移動				
9:00	1	日常生活の指導				
9:25		休憩				
9:30	2	自立活動	国語	自立活動	国語 数学	自立活動
10:20		休憩				
10:25	3	生活単元学習	LHR	保健体育	国語	作業学習
11:15		休憩				
11:20	4	生活単元学習	数学	自立活動	数学	作業学習
12:10		休憩				
12:15	5	自立活動(給食)				
13:00		休憩				
13:05	6	自立活動				
13:30		休憩				
13:35	7	美術	音楽	総合的な 探究の時間	特別活動 自立活動	自立活動
14:25		休憩				
14:30	8	日常生活の指導				
14:55		移動				
15:00	下校	移動				

○高等部1・2・3年 類型Ⅲ(1) (令和4年度)

(2)		月	火	水	木	金
8:55	登校	移動				
9:00	1	日常生活の指導				
9:25		休憩				
9:30	2	自立活動				
10:20		休憩				
10:25	3	生活単元学習	LHR	保健体育	国語	作業学習
11:15		休憩				
11:20	4	生活単元学習	国語 数学	自立活動	数学	作業学習
12:10		休憩				
12:15	5	自立活動(給食)				
13:00		休憩				
13:05	6	自立活動				
13:30		休憩				
13:35	7	美術	音楽	総合的な 探究の時間	特別活動 自立活動	自立活動
14:25		休憩				
14:30	8	日常生活の指導				
14:55		移動				
15:00	下校	移動				

○高等部1・2・3年 類型Ⅳ(令和4年度)

		月	火	水	木	金
8:55	登校	移動				
9:00	1	日常生活の指導				
9:50		休憩				
9:55	2	自立活動				
10:20		休憩				
10:25	3	自立活動	LHR	自立活動	自立活動	作業学習
11:15		休憩				
11:20	4	生活単元 学習	国語	保健体育	音楽	作業学習
12:10		休憩				
12:15	5	自立活動(給食)				
13:00		休憩				
13:05	6	自立活動				
13:30		休憩				
13:35	7	自立活動	自立活動	自立活動 総合的な 探究の時間	自立活動 特別活動	自立活動
14:25		休憩				
14:30	8	日常生活の指導				
14:55		移動				
15:00	下校	移動				

(3) その他

高等部は、卒業後社会に出ることを見据え、様々な状況の中で多くの人とかかわることを大切にしています。そのため、生活グループとは別の学習グループで学習しています。また、令和3年度から新たに作業班に分かれて作業学習に取り組んでいます。生徒の主体的な活動も大切にしており、学部集会や近隣の高等学校との交流会を生徒主体で企画し、実施しています。

高等部に入ると現場実習があります。現場実習は、学校生活の中では経験できない実際の社会生活(福祉施設、

企業等)を体験し、社会人としての自覚、対人関係の育成、様々な活動に対する喜び、成就感を実感し、生徒の卒業後の豊かな生活につながるよう取り組んでいきます。

5 主な行事

	行事等	特体連主催大会	保護者
4月	前期始業式 入学式 新入生歓迎会		全校保護者会・学年保護者会
5月		陸上大会	前期個人面談
6月	1組前期中間考査 運動集会 交流会(和光国際高校) 高3修学旅行 高1社会体験学習 高2社会体験学習 前期児童生徒総会		
7月	1組社会科見学 高3芸術鑑賞会 学部集会 夏季休業		高2修学旅行保護者説明会
8月	夏季休業	ローリングバレー大会	
9月	学部集会 1組前期期末考査 1・4組進路見学 高2修学旅行 前期終業式		高1宿泊学習保護者説明会
10月	後期始業式 高1宿泊学習		後期個人面談
11月	交流会(和光高校) 1組後期中間考査 文化祭		
12月	学部集会 冬季休業	ポッチャ大会	
1月	冬季休業 学部集会		
2月	後期児童生徒総会 1組後期期末考査 3年生を送る会	バスケット大会	全校保護者会・学年保護者会
3月	卒業式 修了式 学年末休業		年度末個人面談

年度当初のお願い

(1) 登下校について

- ・学校生活を健康で楽しく送る為に、無理をせず、生徒の体調に合わせた登校をお願いします。
- ・送り登校は、原則8：55までをお願いします。
- ・感染拡大防止のため、正面玄関での出入りをお願いします。
- ・通院や訓練等で早退・遅刻する場合は、授業や給食時間（12：15～13：35）に支障がないようにお迎えをお願いします。授業中の教室への出入りはご遠慮ください。お迎えの時間に廊下でお待ちくださるようお願いいたします。

(2) 車の乗り入れについて

- ・登校時の車の乗り入れは、スクールバスが優先となります。
- ・学校敷地内は最徐行し、安全には十分に注意してください。係りが待機している場合には、指示に従ってください。
- ・事故防止のため、下校時刻（スクールバス出発）10分前からスクールバス全便が正門を出るまでの間は、学校敷地内の車両の移動を禁止といたします。なお、14：45からは和光南特別支援学校との間の道へは、右折で進入することはできませんので、ご協力をお願いします。

(3) 車の駐車について

- ・緊急時の避難経路の妨げにならないよう、駐車禁止区域には駐車しないようお願いします。（学校からの配布プリント参照）特に、校舎の出入り口スロープ、南特別支援学校側のフェンス通用門の妨げにならないよう気をつけてください。

(4) 連絡について

- ・欠席や登校が遅れる場合は、必ず学校に電話連絡をしてください。（連絡の際は、欠席や遅れる理由もお知らせ下さい。）また、登下校にスクールバスを利用している場合は、必ず学校とバス会社の両方に電話連絡をしてください。学校への連絡は、8：30～8：40をお願いします。
- ・生徒の具合が悪くなった場合は、状態によっては迎えに来ていただくことがあります。外出される場合は連絡帳等で連絡先をお知らせください。

(5) 給食の欠食について

- ・以下の3つの場合は、欠食の対象になります。
 - ①児童生徒が5日以上欠席（入院・ショートステイなど）で欠食したいとき
 - ②児童生徒が学校行事（宿泊学習・社会体験学習など）や現場実習、大会参加等で欠食したいとき
 - ③校内での調理実習のため欠食したいとき

※①は家庭からの連絡を受けて担任が欠食届けを出します。前月の15日までに担任にお申し出ください。

②、③は担任が欠食届けを出します。

単日の個人の都合（通院・家庭の都合など）による欠食届は受け付けません。

（欠食のお申し出がない場合は、事前に欠席連絡があっても欠食届けを出しませんのでご了承ください。）

(6) 服装・持ち物等について

- ・衣服、持ち物すべてのものに、必ず記名をお願いします。
- ・防災頭巾、着替えを持たせてください。必要に応じて予備のオムツ等もご用意ください。
- ・長期休業日の前には、原則として個人の持ち物（車いすやウォーカー等）はすべて持ち帰っていただ

くことになっています。諸事情で学校に置いていく場合は、担任にご相談ください。

(7) 学校でのトイレ使用について

- ・トイレ使用時は、衛生面を考慮し、ベッドでは個人のバスタオル等を、便座は便座カバーを使用することを原則としています。個人のものがない場合は、使用後に殺菌消毒をしていますが、衛生面を考慮個人用のものをご用意ください。

(8) 自主通学について

- ・生徒の自立を目指して自主通学（生徒が一人で通学すること）の取り組みを行っています。お子様と相談していただき検討をお願いします。その場合は、いくつかの書類の提出と事前練習を保護者の方と一緒にお願いすることになりますのでご協力をお願いします。

(9) その他

- ・早退・遅刻する場合は、授業や給食時間（12：15～13：35）に支障がないようにお願いします。また、原則的に教室前で生徒の引き渡し、引き受けをお願いします。授業中の教室への出入りはご遠慮ください。お迎えの時間に廊下でお待ちくださるようお願いいたします。
- ・排泄等で服が汚れてしまう場合に備えて、予備の着替え一式を学校保管用として用意してください。なお、学校で汚れてしまった衣類等につきましては、袋に入れてそのままお返しいたしますので、ご家庭で洗濯等をお願いします。
- ・長期休業中に来校する場合は、学校(担任)に連絡をしてください。
- ・令和2年度より、積み立て金については高2までとなり、高3での引き落としはなくなりました。

(10) 保健室より

- ・ご家庭での健康状態を把握するため、登校前の検温・健康観察にご協力ください。
- ・発作等で座薬を使用した場合、スクールバスには乗車できません。お迎えをお願いします。また、座薬をお預かりしていても、保護者との連絡が取れない場合には使用できません。**お知らせいただいている緊急連絡先は、必ず連絡が取れるようにしておいてください。**
- ・学校での服薬は、「与薬依頼書〈常用薬（医師の処方によるもの）一覧表〉」に基づいて実施します。服薬の有無に関わらず必ず提出してください。
- ・薬には、生徒指名・薬の名前・服薬時間（食前・食後等）を記入してください。確認のため飲み終えた空き袋は持ち帰ります。薬の飲み方については担任にご相談ください。