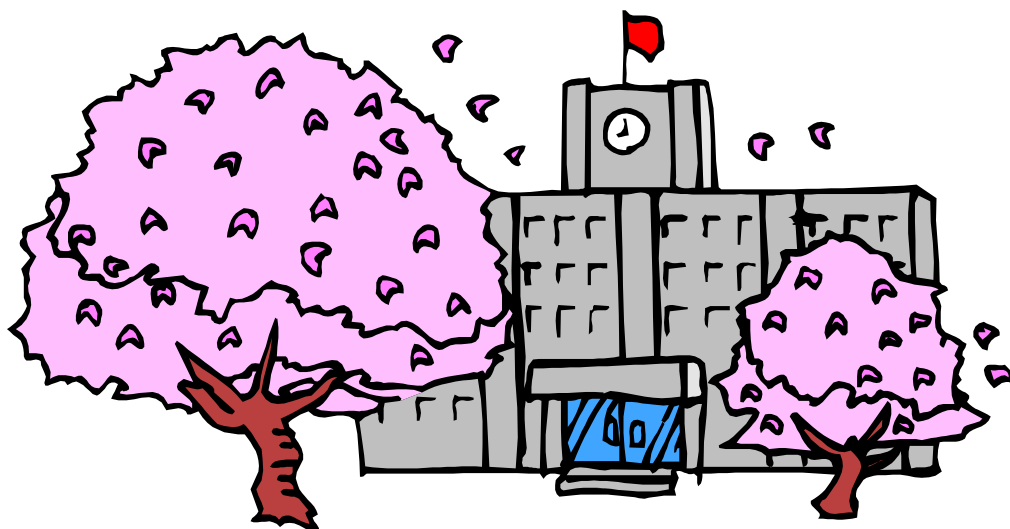


埼玉県立和光特別支援学校

中学部

入学・転入学説明会資料



令和5年2月24日(金)

令和5年度入学・転入学説明会 中学部資料

令和5年2月24日(金)

1. 学部目標

- ・相手の気持ちを尊重し、自分の意見を適切な方法で伝える。(表現力)
- ・基本的な生活習慣を確立し、自己の目標をもって、主体的に判断し行動する。(自立・自己決定)
- ・目標をもって自ら学び、基礎的な学力を身につける。(学習)
- ・相手の立場を考え、協力し合いながら人間関係を広げる。(仲間意識・社会性)

2. 生徒数

1年 16名
 2年 7名
 3年 12名(訪問1名含む)

3. 生活集団 A～Gのグループ集団(学年を基本とした類型ごとのグループ)

A (一般学級・類型Ⅰ、Ⅱ)
 B・C (重複学級・類型Ⅲ)
 D・E・F・G (重複学級・類型Ⅳ)

4. 日課表例 (令和4年度のもの)

令和4年度 中学部1年 類型Ⅰ 日課表

	月	火	水	木	金	
8:55	登校	移動				
9:00	1	自立活動				
9:25		休憩				
9:30	2	自活	外国語	総合的な学習の時間	数学	理科
10:20		休憩				
10:25	3	数学	技術・家庭	数学	国語	理科
11:15		休憩				
11:20	4	理科	自活	社会	社会	数学
12:10		給食				
12:30	5	自立活動				
12:55		休憩				
13:00	6	社会	国語	保健体育	外国語	音楽
13:50		特別の教科 道徳				
13:55	7	国語	美術	保健体育	学級活動	外国語
14:45		特別の教科 道徳				
14:50	8	SHR				
14:55		休憩				
15:00	下校	移動				

※スラッシュ(/)の時間は月2回ずつ各授業を行う。

令和4年度 中学部1年 類型Ⅱ 日課表

	月	火	水	木	金	
8:55	登校	移動				
9:00	1	自立活動				
9:25		休憩				
9:30	2	自活	外国語	総合的な学習の時間	数学	理科
10:20		休憩				
10:25	3	数学	技術・家庭	数学	国語	理科
11:15		休憩				
11:20	4	理科	自活	社会	社会	数学
12:10		給食				
12:30	5	自立活動				
12:55		休憩				
13:00	6	社会	国語	保健体育	外国語	音楽
13:50		特別の教科 道徳				
13:55	7	国語	美術	保健体育	学級活動	外国語
14:45		特別の教科 道徳				
14:50	8	SHR				
14:55		休憩				
15:00	下校	移動				

※スラッシュ(/)の時間は月2回ずつ各授業を行う。

令和4年度 中学部2年 類型Ⅰ 日課表

		月	火	水	木	金
8:55	登校	移動				
9:00	1	自立活動				
9:25		休憩				
9:30	2	外国語	数学	総合的な学習の時間	数学	数学
10:20		休憩				
10:25	3	国語	技術・家庭	自立活動	外国語	国語
11:15		休憩				
11:20	4	社会	国語	理科	国語	自立活動
12:10		給食				
12:30	5	自立活動				
12:55		休憩				
13:00	6	理科	理科	保健体育	社会	音楽
13:50		休憩				
13:55	7	社会	美術	保健体育	学級活動	外国語
14:45		休憩				
14:50	8	SHR				
14:55		移動				
15:00	下校	移動				

※スラッシュ(/)の時間は月2回ずつ各授業を行う。

令和4年度 中学部2年 類型Ⅱ 日課表

		月	火	水	木	金
8:55	登校	移動				
9:00	1	自立活動				
9:25		休憩				
9:30	2	外国語	数学	総合的な学習の時間	数学	数学
10:20		休憩				
10:25	3	国語	技術・家庭	自立活動	外国語	国語
11:15		休憩				
11:20	4	社会	国語	理科	国語	自立活動
12:10		給食				
12:30	5	自立活動				
12:55		休憩				
13:00	6	理科	理科	保健体育	社会	音楽
13:50		休憩				
13:55	7	社会	美術	保健体育	学級活動	外国語
14:45		休憩				
14:50	8	SHR				
14:55		移動				
15:00	下校	移動				

※スラッシュ(/)の時間は月2回ずつ各授業を行う。

令和4年度 中学部3年 類型Ⅰ 日課表

		月	火	水	木	金
8:55	登校	移動				
9:00	1	自立活動				
9:25		休憩				
9:30	2	国語	国語	総合的な学習の時間	国語	外国語
10:20		休憩				
10:25	3	理科	技術・家庭	自立活動	社会	理科
11:15		休憩				
11:20	4	数学	数学	社会	数学	社会
12:10		給食				
12:30	5	自立活動				
12:55		休憩				
13:00	6	自立活動	外国語	保健体育	理科	音楽
13:50		休憩				
13:55	7	外国語	美術	保健体育	学級活動	理科
14:45		休憩				
14:50	8	SHR				
14:55		移動				
15:00	下校	移動				

※スラッシュ(/)の時間は月2回ずつ各授業を行う。

令和4年度 中学部3年 類型Ⅱ 日課表

		月	火	水	木	金
8:55	登校	移動				
9:00	1	自立活動				
9:25		休憩				
9:30	2	国語	国語	総合的な学習の時間	国語	外国語
10:20		休憩				
10:25	3	理科	技術・家庭	自立活動	社会	理科
11:15		休憩				
11:20	4	数学	数学	社会	数学	社会
12:10		給食				
12:30	5	自立活動				
12:55		休憩				
13:00	6	自立活動	外国語	保健体育	理科	音楽
13:50		休憩				
13:55	7	外国語	美術	保健体育	学級活動	理科
14:45		休憩				
14:50	8	SHR				
14:55		移動				
15:00	下校	移動				

※スラッシュ(/)の時間は月2回ずつ各授業を行う。

令和4年度 中学部1・2・3年 類型Ⅲ(1) 日課表

	月	火	水	木	金	
8:55	登校	移動				
9:00	1	日常生活の指導				
9:50		休憩				
9:55	2	自立活動	国語	自立活動	国語	自立活動
10:20		数学				
10:25	3	美術	保健体育	国語	生活単元学習	国語
11:15		生活単元学習				
11:20	4	美術	自立活動	特別活動	生活単元学習	数学
12:10		総合的な学習の時間				
12:15	5	自立活動(給食)				
13:00		休憩				
13:05	6	自立活動				
13:30		休憩				
13:35	7	自立活動	国語	自立活動	特別活動	音楽
14:25		数学				
14:30	8	日常生活の指導				
14:55		移動				
15:00	下校	移動				

※給食は「食事に関する指導」として自立活動に位置付けて実施する。
 ※特別の教科 道徳は教育活動全体を通して指導を行う。
 ※スラッシュ(／)の時間は月2回ずつ各授業を行う。

令和4年度 中学部1・2・3年 類型Ⅲ(2) 日課表

	月	火	水	木	金	
8:55	登校	移動				
9:00	1	日常生活の指導				
9:50		休憩				
9:55	2	自立活動				
10:20		休憩				
10:25	3	美術	保健体育	国語	生活単元学習	国語
11:15		生活単元学習				
11:20	4	美術	自立活動	特別活動	生活単元学習	数学
12:10		総合的な学習の時間				
12:15	5	自立活動(給食)				
13:00		休憩				
13:05	6	自立活動				
13:30		休憩				
13:35	7	自立活動	国語	自立活動	特別活動	音楽
14:25		数学				
14:30	8	日常生活の指導				
14:55		移動				
15:00	下校	移動				

※給食は「食事に関する指導」として自立活動に位置付けて実施する。
 ※特別の教科 道徳は教育活動全体を通して指導を行う。
 ※スラッシュ(／)の時間は月2回ずつ各授業を行う。

令和4年度 中学部1・2・3年 類型Ⅳ 日課表

	月	火	水	木	金	
8:55	登校	移動				
9:00	1	日常生活の指導				
9:50		休憩				
9:55	2	自立活動				
10:20		休憩				
10:25	3	自立活動				
11:15		休憩				
11:20	4	生活単元学習	音楽	特別活動	国語	保健体育
12:10		休憩				
12:15	5	自立活動(給食)				
13:00		休憩				
13:05	6	自立活動				
13:30		休憩				
13:35	7	自立活動	自立活動	自立活動	特別活動	自立活動
14:25		特別活動				
14:30	8	日常生活の指導				
14:55		移動				
15:00	下校	移動				

※給食は「食事に関する指導」として自立活動に位置付けて実施する。
 ※特別の教科 道徳は教育活動全体を通して指導を行う。
 ※スラッシュ(／)の時間は月2回ずつ各授業を行う。

5. 主な行事予定

◇前期◇

4月 春季休業 前期始業式 入学式 全校保護者会 学部集会①	5月 個人面談 避難訓練 運動集会	6月 中A前期中間考査 中2社会体験学習 中1社会体験学習 前期児童生徒総会
---	----------------------------	--

7月 中A社会科見学 中3社会体験学習 夏季休業	8月 夏季休業	9月 中A前期期末考査 中2宿泊学習説明会 中3修学旅行説明会 中A進路学習 避難訓練・引き取り訓練 前期終業式
-----------------------------------	------------	--

◇後期◇

10月 後期始業式 個人面談 中2宿泊学習 中3修学旅行	11月 中1交流学习 文化祭 中A後期中間考査	12月 学部集会② 冬季休業 避難訓練
--	----------------------------------	------------------------------

1月 全校保護者会 冬季休業	2月 学部集会③ 個人面談 後期児童生徒総会 中A後期期末考査 ※高等部入学選考	3月 個人面談 卒業式 修了式 学年末休業
----------------------	---	-----------------------------------

6. お願い

(1) 登下校について

- ・登校前には、必ず生徒の健康状態を確認してください。また、体調を崩している場合には、無理をするようなことがないようにしてください。
- ・送り登校は、原則として8：55までをお願いします。
- ・感染症拡大防止のため、正面玄関での出入りをお願いします。

(2) 車による送り迎えの注意点

- ・登校時の車の乗り入れは、スクールバスが優先となります。
- ・学校敷地内は最徐行し、安全には十分に注意してください。(係が待機している場合には、指示に従ってください。)
- ・事故防止のため、下校時刻(スクールバス出発)10分前からスクールバス全便が正門を出るまでの間は、学校敷地内の車両の移動を禁止といたします。なお、14：45からは和光南特別支援学校との間の道へは、右折で進入することはできませんので、ご協力をお願いします。

(3) 車の駐車について

- ・避難経路(校舎の出入り口スロープ、フェンス通用門等)の出入りの妨げにならないように、駐車禁止区域には駐車しないようお願いします。

- ・前向き駐車のご協力をお願いします。

(4) 連絡について

- ・欠席や登校が遅れる場合は、必ず学校に電話連絡をしてください。(連絡の際は、欠席や遅れる理由もお知らせください。) また、登下校にスクールバスを利用している場合は、必ず学校とバス会社の両方に電話連絡をしてください。学校への連絡は、8:30~8:40をお願いします。
- ・生徒の具合が悪くなった場合は、迎えに来ていただくことがあります。外出される場合は、連絡帳等で連絡先をお知らせください。

(5) 給食の欠食について

- ・以下の3つの場合は、欠食の対象になります。
 - ② 児童生徒が5日以上欠席(入院・ショートステイなど)で欠食したいとき
 - ② 児童生徒が学校行事(宿泊学習・社会体験学習など)、大会参加等で欠食したいとき
 - ③ 校内での調理実習のため欠食したいとき

欠食届の提出期限は、前月の15日(15日が休日の場合は、休日の前日)になっています。欠食を希望する場合は、**欠食の希望を事前に担任にお申し出ください。**(事前に欠席の連絡があっても、欠食のお申し出がなければ、欠食届は出しません。) また、「4月分の欠食」「単日の個人の都合による欠食」はできません。なお、①は家庭からの連絡を受けて担任が欠食届を出します。②~③は担任が欠食届を出します。

(6) トイレ使用について

- ・トイレ使用時は、衛生面を考慮し、ベッドに個人のタオルケット、便座に個人の便座カバーを敷いて使用しています。(個人の物が無い場合は、使用後に殺菌消毒をしていますが、衛生面を考え個人用の物を用意してください。詳しくは担任と相談してください。)

(7) 年度当初の持ちもの

- ・連絡帳、水筒(水、お茶など)、トイレセット、着替え、給食セット、防災頭巾、非常時持出袋など、小学部で使用したものをもちください。(必要に応じて、各グループより連絡があります。)

(8) その他

- ・排泄等で服が汚れてしまう場合に備えて、予備の着替え一式を学校保管用として用意してください。なお、学校で汚れてしまった衣類等につきましても、袋に入れてそのままお返しいたします。
- ・早退(迎え)は、授業や給食(12:10~13:30)等に支障のないようにお願いします。
- ・カーシートは学年末に取り外しをお願いします。長期休業中にはクッションやカバー等の洗濯をお願いします。
- ・長期休業日前には、原則として個人の物(車椅子や座位保持椅子などを含む)を持ち帰っていただきます。詳しくは担任と相談してください。
- ・長期休業中に来校する場合は、担任に連絡をしてください。(年度が変わる場合は、旧担任に連絡をしてください。)

(9) 保健室より

- ・ご家庭での健康状態を把握するため、登校前・下校後の検温・健康観察にご協力ください。
- ・発作等で座薬を使用した場合、スクールバスには乗車できません。(お迎えをお願いします。) また、座薬をお預かりしていても、保護者と連絡が取れない場合には使用できません。**お知らせいただいている緊急連絡先は、必ず連絡が取れるようにしておいてください。**
- ・学校での服薬は、「与薬依頼書<常用薬(医師の処方によるもの)一覧表>」に基づいて実施します。服薬の有無に関わらず必ず提出してください。
- ・薬には、生徒氏名・薬の名前・服薬時間(食前・食後等)を記入してください。確認のため飲み終えた空き袋は持ち帰ります。薬の飲み方については担任にご相談ください。
- ・常用している薬ではなく、一時的に服用が必要な処方薬・抗アレルギー薬・風邪薬等)については、「与薬実施依頼表(臨時)」(黄色の用紙)に記入していただき、薬とともにご持参ください。

<×E>

転・入学説明会 出席表

氏 名	出 席

出席欄に○をつけて、資料をお取りください。