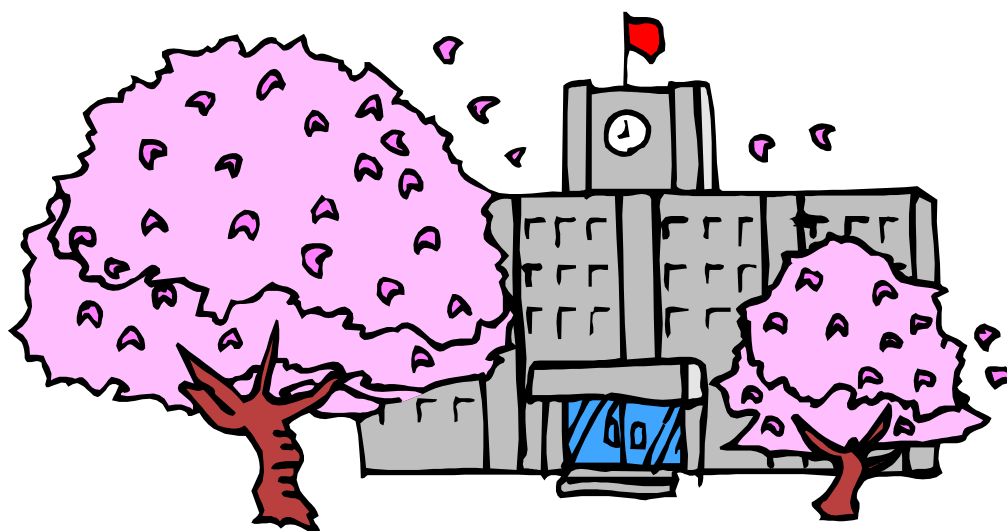


埼玉県立和光特別支援学校

小学部

入学説明会資料



令和5年2月24日(金)

1 小学部の教育について（R4年度のものです。）

（1）学校教育目標

- ・豊かな表現力を育てる（表現力）
- ・いきいきと生活する力を育てる（自立・自己決定）
- ・すすんで学ぶ習慣と基礎的な学力を培う（学習）
- ・協力しあい、人と関わる力を育てる（仲間意識・社会性）

（2）学部（ブロック）目標

小学部 低学年	<ul style="list-style-type: none"> ・大人との信頼関係をもとに、自分の感じたことや考えを、自分なりの方法で伝える。（表現力） ・生活リズムを整え、見通しをもって楽しく学校生活を送る。（自立・自己決定） ・学習活動を通して、興味・関心を広げ、学ぶ楽しさを知る。（学習） ・集団活動を通して、友だちとのかかわりを豊かにする。（仲間意識・社会性）
小学部 高学年	<ul style="list-style-type: none"> ・大人や友だちとの関係をもとに、自分の気持ちを伝える。（表現力） ・基本的な生活習慣を身につけ、学校生活を主体的に取り組む。（自立・自己決定） ・自分の長を知り、目標をもって学習に取り組む。（学習） ・協力して活動に取り組むことを通して、互いに理解し認め合う。（仲間意識・社会性）

（3）教育課程について

①日課表

〈類型Ⅰ・Ⅱ〉 1・2年生



		月	火	水	木	金
8:55	登校	移動				
9:00 9:25	1	自立活動（朝の会の取り組みを含む）				
		休憩				
9:30 10:15	2	国語	自立活動	自立活動	国語	図画工作
		休憩				
10:25 11:10	3	体育	国語	国語	算数	図画工作
		休憩				
11:20 12:05	4	算数	算数	学級活動	道徳	音楽
		休憩				
12:10 12:55	5	自立活動（給食）				
		休憩				
13:00 13:45	6	自立活動	生活	国語（Ⅰ） 自立活動/国語（Ⅱ）	自立活動/国語（Ⅰ） 自立活動（Ⅱ）	国語（Ⅰ） 自立活動（Ⅱ）
		休憩				
13:50 14:35	7	国語	国語	算数	生活	算数
		休憩				
14:40 14:55	8	自立活動（帰りの会の取り組みを含む）				
15:00	下校	移動				

〈類型Ⅰ・Ⅱ〉 3・4年生

		月	火	水	木	金
8:55	登校	移動				
9:00 9:25	1	自立活動（朝の会の取り組みを含む）				
		休憩				
9:30 10:15	2	社会	自立活動	自立活動	社会	図画工作
		休憩				
10:25 11:10	3	体育	国語	算数	国語	自立活動／国語（Ⅰ） 自立活動（Ⅱ）
		休憩				
11:20 12:05	4	算数	理科	学級活動	道徳	音楽
		休憩				
12:10 12:55	5	自立活動（給食）				
		休憩				
13:00 13:45	6	社会/理科	外国語活動	理科	算数	総合的な学習の時間
		休憩				
13:50 14:35	7	国語	算数	国語	国語	算数
		休憩				
14:40 14:55	8	自立活動（帰りの会の取り組みを含む）				
15:00	下校	移動				

類型Ⅰ・Ⅱ〉 5・6年生

		月	火	水	木	金
8:55	登校	移動				
9:00 9:25	1	自立活動（朝の会の取り組みを含む）				
		休憩				
9:30 10:15	2	国語	家庭	自立活動	社会	図画工作
		休憩				
10:25 11:10	3	体育	国語	算数	国語	自立活動／ 総合的な学習 の時間
		休憩				
11:20 12:05	4	算数	理科	学級活動	道徳	音楽
		休憩				
12:10 12:55	5	自立活動（給食）				
		休憩				
13:00 13:45	6	外国語	社会	理科	算数	外国語
		休憩				
13:50 14:35	7	社会/理科	算数	国語	国語	算数
		休憩				
14:40 14:55	8	自立活動（帰りの会の取り組みを含む）				
15:00	下校	移動				

〈類型Ⅲ〉 1・2・3年生

		月	火	水	木	金
8:55	登校	移動				
9:00 9:45	1	日常生活の指導（排泄、水分摂取、朝の会）				
		休憩				
9:50 10:15	2	自立活動				
		休憩				
10:25 11:10	3	自立活動	自立活動	自立活動／ 算数	自立活動／ 生活単元学習	自立活動
		休憩				
11:20 12:05	4	体育	国語／算数	音楽	特別活動／ 生活単元学習	図画工作
		休憩				
12:10 12:55	5	自立活動（給食）				
		休憩				
13:00 13:45	6	自立活動				
		休憩				
13:50 14:35	7	遊びの指導	自立活動	遊びの指導	国語	自立活動
		休憩				
14:40 14:55	8	日常生活の指導（排泄、水分摂取、帰りの会）				
15:00	下校	移動				

〈類型Ⅲ〉 4・5・6年

		月	火	水	木	金
8:55	登校	移動				
9:00 9:45	1	日常生活の指導（排泄、水分摂取、朝の会）				
		休憩				
9:50 10:15	2	自立活動				
		休憩				
10:25 11:10	3	算数／ 自立活動	国語／ 自立活動	生活単元学習	算数	国語
		休憩				
11:20 12:05	4	体育	図画工作	生活単元学習	自立活動／ 特別活動	音楽
		休憩				
12:10 12:55	5	自立活動（給食）				
		休憩				
13:00 13:45	6	自立活動				
		休憩				
13:50 14:35	7	自立活動／ 算数	自立活動／ 国語	自立活動	自立活動	遊びの指導
		休憩				
14:40 14:55	8	日常生活の指導（排泄、水分摂取、帰りの会）				
15:00	下校	移動				

〈類型Ⅳ〉 1・2・3・4・5・6年生

		月	火	水	木	金
8:55	登校	移動				
9:00 9:45	1	自立活動				
		休憩				
9:50 10:15	2	日常生活の指導（朝の会、排泄等）				
10:25 11:10	3	自立活動				
		休憩				
11:20 12:05	4	音楽	遊びの指導	遊びの指導	特別活動／ 遊びの指導	国語
		休憩				
12:10 12:55	5	自立活動（給食）				
		休憩				
13:00 13:45	6	自立活動				
		休憩				
13:50 14:35	7	自立活動	自立活動	自立活動	自立活動	自立活動
		休憩				
14:40 14:55	8	日常生活の指導（排泄、水分摂取、帰りの会）				
15:00	下校	移動				

〈類型Ⅳ〉 4・5・6年生

		月	火	水	木	金
8:55	登校	移動				
9:00 9:45	1	自立活動				
		休憩				
9:50 10:15	2	日常生活の指導（朝の会、排泄等）				
10:25 11:10	3	自立活動				
		休憩				
11:20 12:05	4	遊びの指導	国語	遊びの指導	特別活動	音楽
		休憩				
12:10 12:55	5	自立活動（給食）				
		休憩				
13:00 13:45	6	自立活動				
		休憩				
13:50 14:35	7	自立活動	自立活動	自立活動	自立活動	自立活動
		休憩				
14:40 14:55	8	日常生活の指導（排泄、水分摂取、帰りの会）				
15:00	下校	移動				

②自立活動

特別支援学校小学部・中学部学習指導要領より)

目標	個々の児童又は生徒が自立を目指し、障害による学習上又は生活上の困難を主体的に改善・克服するために必要な知識、技能、態度及び習慣を養い、もって心身の調和的発達の基盤を培う。					
内容	1 健康の保持	2 心理的な安定	3 人間関係の形成	4 環境の把握	5 身体の動き	6 コミュニケーション

③学習の集団

- ・学年や児童の実態及び学習課題に応じてグループを編成しています。基本的にグループ単位で学習を行っています。小高では課題別グループでの学習も行っています。
- ・1年生の学習は、児童の実態に合わせ無理のないように進めていきます。
- ・訪問部児童は、スクーリング時に参加します。

クラスでの学習			学年・ブロック等での学習
日常生活学習	朝の会・帰りの会	給食	特別活動（学年活動・ブロック集会・小学部集会、校外学習等）
自立活動	教科等の学習		

④主な行事（※詳しい日程は、入学後に配布予定の年間行事予定でご確認ください。）

	児童	保護者
4月	入学式・始業式 ブロック集会（小低・小高）	個人面談 保護者会
5月		個人面談
6月	運動集会 プール開き	
7月	夕涼み会（4年） 社会体験学習（6年） 宿泊学習（5年）	
8月		
9月	プール納め 社会科見学(小一般) 前期終業式	
10月	後期始業式 遠足（1年） 社会体験学習（2・3・4・5年） 修学旅行（6年）	個人面談 
11月	つくし祭(文化祭)	自立活動公開週間
12月	小学部集会（クリスマス会）	
1月	ブロック集会（小低）	保護者会
2月	小学部集会（6年生を送る会）	
3月	ブロック集会（小低） 卒業式 修了式	個人面談

2 家庭との連携

(1) 連絡帳

- ・学校から毎日の学習や生活の様子をお伝えするとともに、家庭での様子をお知らせいただき、連携を図りながら学校での生活、学習に役立てています。ご協力をお願いします。



(2) 通信

- ・クラス通信にて児童の学習や生活の様子、月予定、週予定、連絡等をお知らせしています。

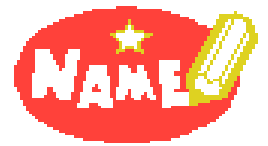
(3) 個人面談・保護者会等について

- ・児童一人一人についての理解を深めるために、入学後すぐに個人面談を行います。個人面談では、支援プランの作成や成長のまとめと今後の課題等について話し合います。教育活動に反映させていきたいと考えておりますのでご協力のほどよろしくお願いします。
- ・保護者会は、家庭と学校相互の共通理解を深めるために行います。

3 入学・転学に向けて ※洋服・持ち物など、必ずすべての物に記名をお願いします。

(1) 服装

- ・普段着(着脱しやすい物、動きやすい物、汚れても良い物)にしてください。



(2) カバン

- ・連絡帳、着替え、給食セット、その他学習に必要な物を入れるので、間口が広く、余裕のある物を用意してください。

(3) 着替えなど

- ・学校置き用に着替えを2組程度(靴下や下着等も含む)、その他にタオル、バスタオルやオムツ等、必要な物を用意してください。

(4) トイレセットについて

- ・エコバッグ等(トイレセットを入れる)袋をご用意ください。バスタオル、オムツ、トイレットチェアや便座を使用する場合は便座シートなど。

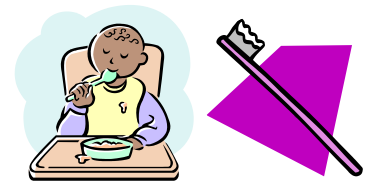
※お子さんによって用意するものが違うと思いますので、担任とご相談ください。

(5) 連絡帳

- ・両面に挟めるタイプでA4サイズのバインダーをご用意してください。(※記入用紙は学校で用意します)

(6) 学用品

- ・学用品について、入学前に用意する物はありません。
- ・必要な物は入学後、担任から説明があります。



(7) 防災頭巾

- ・特に指定はありませんが、できれば防火機能のある物をご用意してください。

(8) 給食セット

- ・箸、スプーン、フォーク、コップ、歯ブラシ、エプロン、おしぼり、ハンドタオル等、個々に必要な物を用意してください。
- ・給食用品すべてが入る巾着袋等を用意してください。
- ・毎日、お茶等を入れた水筒を持たせてください。

(9) 車椅子等の補装具

- ・車椅子等の作製については、PT(理学療法士)の先生と相談の上、自立活動部からの資料を参考にしてください。

- ・学校用の車椅子ができていない場合は、バギー等代替りの物を用意していただきます。
- ・入学後、車椅子や補装具を作製する場合は担任にもご相談ください。

4 お願い

(1) スクールバス通学について

- ・カーシートの取り付け後、児童が初めてスクールバスを利用する前に、保護者に姿勢等確認していただきます。その後、保護者も同乗して乗車中の姿勢や様子を観察していただき、安全が確認できてからスクールバス通学が開始となります。

(保護者や教員が安全確認のためにバスに同乗することを『安全乗車』といいます。)

- ・安全乗車の手続きは担任を通して行いますが、安全が確認できるまでは、登下校とも保護者の送迎となります。(送迎が難しい場合は、担任にご相談ください。)



(2) 登下校について

- ・学校生活を健康で楽しく充実して送る為に、無理をせず、児童の体調に合わせた登校や健康管理をお願いします。
- ・送り登校は原則的に8:55までに教室までお願いします。
- ・車の乗り入れについては、事故防止のため下校時刻(15:00)の10分前~バス全便が正門を出るまで移動しないでください。同様にその時間帯は正門より校内への入庫もできません。なお、14:45からは和光南特別支援学校との間の道へは、右折で進入することはできませんので、ご協力をお願いします。
- ・車の駐車については、緊急時の避難経路の妨げにならないよう駐車禁止区域(バスターミナル前・和光南特支側の一部・和光南特支非常出口前・体育館横)には駐車なさらないようお願いいたします。(年度当初の学校からの配布プリントを参照してください)

(3) 連絡(欠席・遅刻・早退)について

- ・通院等で事前に欠席が分かっている場合は、早めに担任とスクールバス添乗員へお知らせください。病気等による当日欠席の場合は、学校とスクールバスの両方に連絡をお願いします。学校への連絡は8:30~8:40をお願いします。その際には、欠席・遅刻の理由もお知らせください。
- ・通院や訓練等で早退する場合は、授業や給食時間(12:10~13:30)に支障がないようにお迎えをお願いします。授業中の教室への出入りはできるだけご遠慮ください。お迎えの時間に廊下でお待ちくださるようお願いいたします。必要な場合は、担任にお声かけください。
- ・発熱など学校で体調不良になった場合は、お迎えをお願いすることがあります。緊急時の連絡先を確認させていただきますのでよろしくお願いいたします。

(4) 長期休業、学年末の持ち物の管理について

- ・車椅子については、管理と清掃をお願いします。長期休業前や学年末には、原則車椅子や座位保持椅子、ウォーカー、プロンボードなどの持ち帰りをお願いしております。学年末には、教室移動や校内清掃も入りますので、ご家庭に持ち帰り、点検、管理と清掃をお願いします。
- ・教科書や防災頭巾、防災袋、着替え、オムツなど個人の持ち物もご家庭に持ち帰りとなります。
- ・カーシートは学年末に取り外しをお願いしております。長期休業中にはクッションやカバー等のお洗濯をお願いします。

(5) 食器類・汚れ物について

- ・給食で使用した食器、エプロン、タオル等は軽く洗って、一つの袋に入れてお返しします。ご家庭で洗浄をお願いします。
- ・学校での汚れ物(衣類・タオル等)につきましては、基本的には袋に入れてそのままお返ししますので、ご家庭でお洗濯をお願いします。

(6) 保健室より

- ・ご家庭での健康状態を把握するため、登校前の検温・健康観察にご協力ください。
- ・発作等で座薬を使用した場合、保護者の方にお迎えをお願いしております。スクールバスには乗車できませんのでよろしくお願いいたします。
- ・学校で服薬が必要な場合は、与薬依頼表の届出が必要となります。医師に処方された薬に限り、服薬することができますが、その都度担任にご相談ください。薬には薬の名前と児童の名前と服薬時間(食後か食前か)を記入してください。必ず一回分ずつ小分けにしてください。飲み終えた袋は持ち帰ります。

5 入学当初の予定等

(1) 入学当初の予定

※SB=スクールバス

月日	予定	小1の下校	SB利用		備考
			登校	下校	
4月11日(火)	入学式	15:30	×	×	懇談会(入学式後)
12日(水)	小1以外給食開始 SB説明会	11:30	×	×	個人面談(11:30~)
13日(木)		11:30	△	×	
14日(金)		11:30	△	×	
17日(月)		11:30	△	×	
18日(火)		11:30	△	×	
19日(水)		11:30	△	×	
20日(木)		11:30	△	×	↓
21日(金)	通常日課 小1給食開始	15:00	○	○	
24日(月)	医療的ケア保護者会	15:00	○	○	
27日(木)	全校保護者会(小低)	15:00	○	○	

(×…SB利用不可、△…安全乗車可・安全乗車後のSB利用可、○…通常のバス利用可)

- ・短縮の期間に個人面談を行い、生活・食事・健康等についてお聞きします。
- ・12~20日までは、11:30下校となりスクールバスの利用ができないため、全員がお迎えとなります。11:30までに教室の廊下にお越しください。
- ・1年生の給食開始は、21日(金)になります。21日は保護者の方と確認しながら給食を食べますので、ご協力をお願いします。

(2) 入学式について

- ①入学式日 令和5年4月11日(火)
- ②場所 本校体育館
- ③日程
 13:00~ 新入生受付(会議室前)
 13:30~ 入学式
 14:00~ 記念撮影(体育館)
 14:10~ 懇談会
 15:00頃 終了・下校



④その他

- ・入学式で車椅子やバギーが必要な場合は当日持参ください。
- ・水筒、着替えなどを必要に応じてご用意ください。